

वर्ष - आठवे

ऑक्टोबर - २०११

अंक - दहावा



साखरसंघ वृत्त

फक्त खाजगी वितरणासाठी

महाराष्ट्र राज्य सहकारी साखर कारखाना संघ लि., साखर भवन, नरीमन पॉईन्ट, मुंबई - ४०० ०२१.

दूरध्वनी: २२०४२६७६ / २२०४२९०१ / ४०६८६९०० • ई-मेल: I) mahasugar@airtelmail.in, II) mahasugarfed@gmail.com

संपादकीय

‘साखर उद्योगा समोरील आव्हाने’

१६ ऑक्टोबर, २०११ रोजी जागतिक अन्न दिवस साजरा केला गेला. या दिवशी अन्न व कृषि (Food & Agricultural Organisation) संस्थेचा जागतिक राष्ट्रसंघटन (United Nations) १९४५ साली स्थापना झालेल्या दिवशी १६ ऑक्टोबर रोजी प्रतीवर्षी साजरा केला जातो. यामधील प्रमुख उद्देश जगातील भूक, उपासमार या विरुद्ध लोकांना जागरूक करून उपाययोजना करणे. या वर्षाचा विषय आहे, ”अन्नाच्या किंमती-तुटवडयापासून (संकट) स्थिरतेकडे वेगळी जीवनशैली, वाढती देशांतर्गत मागणी इत्यादी अनेक गोष्टींच्या एकत्रपणामुळे अन्नधान्यांच्या किंमती अलिकडच्या काळात खुपच वाढल्या आहेत. अन्न धान्यांच्या किंमती वाढल्यामुळे गरीब व अतिगरीब लोकांना खूपच यातना सहन कराव्या लागतात, कारण त्यांच्या एकूण उत्पन्नाचा मोठा हिस्सा हा अन्न धान्यावर खर्च होतो.

साखर उद्योग हा ग्रामीण भागात पसरलेला आहे. शेती उद्योगामध्ये गेल्या काही वर्षापासून सार्वजनिक गुंतवणूक वाढली आहे. देशातील वाढती अन्नधान्यांची मागणी पूर्ण करण्यासाठीची उद्दीष्ट्ये ठेऊन पिकांच्या उत्पादन-वाढीकरीता बऱ्याचशा योजना कार्यान्वित आहेत. अनुकूल पर्जन्यमानामुळे गेल्या काही वर्षामधील अन्नधान्याचा व

मुख्यत्वे ऊस पिकाचे अतिशय चांगले उत्पादन झाले आहे. त्यामुळे भारतीय जनतेचे अन्न व पौष्टिक सुरक्षितता तसेच शेतीच्या व्यवसायात लोकांचे उत्पादनाला मोठा हातभार लागला आहे. ऊस, साखर, डाळी, कडधान्ये, दुध, फळे, भाजीपाला यांची उत्पादने वाढली आहेत. तसेच किंमती देखील वाढलेल्या आहेत. आंतरराष्ट्रीय बाजारपेठेत साखरेला सुमारे ७२५ डॉलर पर्यन्त व डॉलरचे रुपयातील मुल्य सुमारे ५० रुपयापर्यन्त झाल्याने साखर निर्यातीस अतिशय चांगला वाव आहे. त्या दृष्टीने साखर संघाने गेल्या एक वर्षापासून मा. पंतप्रधान, केंद्रीय वित्त, कृषी व अन्न मंत्र्यांकडे सातत्याने भेट घेऊन व पाठपुरावा करून निर्यातीकरीता यश मिळविले आहे. चालू हंगाम २०११-१२ मध्ये देखील देशांतर्गत राष्ट्रीय व राज्य पातळीवर ऊस परिस्थिती चांगली असून साखर उत्पादन अनुक्रमे २६० लाख टन व ९३ लाख टन अपेक्षित असल्याने निर्याती करीता प्रयत्न चालू आहे. निर्याती करीता देशांतर्गत विक्री कोटयाप्रमाणेच प्रती माह निर्यातीसाठी साठा उपलब्ध करण्याविषयी साखर संघ प्रयत्नशील आहेत.

नूतन साखर हंगाम २०११-१२
करीता हार्दिक शुभकामना !

‘साखर निर्यात’

हंगाम २०१०-११ चा ५७ लाख मे.टन साखरेचा शिल्लक साठा व हंगाम २०११-१२ मधील अपेक्षित २६० लाख मे. टनाचे उत्पादन लक्षांत घेता एकूण उपलब्धता ३१७ लाख मे.टन होते. सदरहू उपलब्धतेतून देशांतर्गत खपासाठी २२० लाख मे.टन, अन्न सुरक्षेसाठी ४० लाख

टन साखर राखून ठेवल्यानंतर सुध्दा ५७.०० लाख टन जादा साखर शिल्लक राहते. सदरहू जादा साखरेचा साठा निर्यात होणे अत्यंत गरजेचे आहे, अन्यथा साखर उद्योग आर्थिक संकटात सापडेल. तथापि भारत सरकारने हंगाम २०११-१२ च्या सुरुवातीलाच साखर निर्यातीबाबतचे धोरण जाहिर केल्यास उत्पादन खर्च व आंतरराष्ट्रीय

साखरसंघ वृत्त



बाजारपठेतील भाव लक्षात घेऊन साखर निर्यात करणे कारखान्यांना सोयीचे होईल.

आंतरराष्ट्रीय साखर उत्पादनाकडे लक्ष दिल्यास असे दिसते की ब्राझीलचे साखर उत्पादन हंगाम २०१०-११ पेक्षा ७ ते ८ टक्क्यांनी कमी होणार आहे. तथापी थायलंड, पाकिस्तान व भारत देशातील साखर उत्पादन अतिरिक्त होणार आहे. इंडोनिशिया, फिलिपाईन्स व दुबई येथून कच्च्या साखरेची मागणी राहिल व त्यांना सातत्याने कच्च्या साखरेचा पुरवठा करण्याची हमी दिल्यास भारताच्या कच्च्या साखरेस जी डेक्सट्रान मुक्त असल्याने चांगली मागणी राहिल. उपरोक्त देशांना ब्राझीलमधून कच्ची साखर आयात केल्यास ८० अमेरिकन डॉलर्स प्रति टन प्रमाणे वाहतूक खर्च (जहाजाचे भाडे) येतो परंतु तीच कच्ची साखर जर भारतातून आयात केल्यास २० अमेरिकन डॉलर्स प्रति टन प्रमाणे वाहतूक खर्च येतो. वाहतूक खर्चातील

फरकाचा फायदा राज्यातील साखर कारखान्यांनी वेळीच घेणे आवश्यक आहे. तथापी भारत सरकारने कच्च्या साखर निर्यातीसाठी कारखानानिहाय मात्रा न देता इच्छूक कारखान्यांना आवश्यक ती मात्रा देणे आवश्यक आहे. कारण कारखानानिहाय कच्च्या साखर निर्यातीची मात्रा दिल्यास ते कारखान्यांना आर्थिक दृष्ट्या परवडणारे नाही. तसेच निर्यातदारांना वाहतूकीच्या दृष्टीकोनांतून परवडणारे नसल्याने कच्च्या साखरेची निर्यात असंभव होईल.

जागतिक साखर परिस्थिती पाहता साखर निर्यातीचे कारखाना स्थळावरील दर अंदाजे पांढऱ्या साखरेसाठी रु.२७०००/- ते रु.३२०००/- व कच्च्या साखरेसाठी रु.२३०००/- ते रु.२७०००/- प्रति मे. टन राहण्याचे अनुमानित आहे.

श्रीकांत सूर्यवंशी

वाणिज्य विभाग

साखर हंगाम २०१०-२०११ या वर्षाकरिता राष्ट्रीय सहकारी साखर महासंघ, नवी दिल्ली यांनी सहकारातील सर्वोत्कृष्ट साखर कारखाना, उत्कृष्ट तांत्रिक कार्यक्षमता व ऊस विकास गुणवत्ता पारितोषिके जाहीर केली आहेत.

महाराष्ट्रातील विजेत्या सहकारी साखर कारखान्यांची नावे खालीलप्रमाणे आहेत.

अ.क्र.	कारखान्याचे नांव	झोन	पारितोषिक प्रकार	पारितोषिक क्रमांक
१.	भीमाशंकर स.सा.का.लि., दत्तात्रयनगर, ता.आंबेगांव, जिल्हा-पुणे-४१२ ४०६.	राष्ट्रीय	भारतातील सर्वोत्कृष्ट सहकारी साखर कारखाना	एकमेव
२.	श्री पांडुरंग स.सा.का.लि., मु. पो. श्रीपूर, ता.माळशिरस, जिल्हा-सोलापूर-४१३ ११२.	उच्च साखर उतारा क्षेत्र	तांत्रिक कार्यक्षमता	पहिला
३.	तात्यासाहेब कोरे वारणा स.सा.का.लि., वारणानगर, ता.पन्हाळा, जिल्हा-कोल्हापूर-४१६ ११३.	उच्च साखर उतारा क्षेत्र	ऊस विकास	पहिला



साखरसंघ वृत्त

४	हुतात्मा किसन अहिर स.सा.का.लि., ता.वाळवे, जिल्हा-सांगली-४१६ ३१३.	उच्च साखर उतारा क्षेत्र	ऊस विकास	दुसरा
५	रेणा स.सा.का.लि.,निवाडा, ता.रेणापूर, जिल्हा-लातूर	उच्च साखर उतारा क्षेत्र	आर्थिक व्यवस्थापन	पहिला
६	श्री दत्त शेतकरी स.सा.का.लि.,शिरोळ, पो.ऑ.दत्तनगर, ता. शिरोळ, जि. कोल्हापूर-४१६ १२०.	राष्ट्रीय	सर्वाधिक साखर निर्यात २०१०-११	पहिला
७	विकास स.सा.का.लि.,वैशालीनगर, निवळी, ता. व जि.लातूर.	उच्च साखर उतारा क्षेत्र	उत्कृष्ट सहकारी साखर कारखाना	एकमेव

अ.क्र.	जिल्हा	बक्षीस संख्या
१.	कोल्हापूर	२
२.	लातूर	२
३.	पुणे	१
४.	सोलापूर	१
५.	सांगली	१
महाराष्ट्र राज्य एकूण :		७
इतर राज्ये		
१.	गुजरात	३
२.	हरीयाणा	३
३.	तामिळनाडू	२
४.	उत्तरप्रदेश	१
५.	मध्यप्रदेश	१
६.	कर्नाटक	१
इतर राज्ये एकूण :		११

एकूण देशपातळीवरील १८ पैकी महाराष्ट्रातील ७ कारखान्यांना बक्षीसे मिळालेली आहेत.

वरील सर्व सभासद सहकारी साखर कारखान्यांचे मनःपूर्वक हार्दिक अभिनंदन व पुढील प्रगतीशील वाटचालीकरिता शुभेच्छा !

साखर हंगाम २०११-१२ वरील दृष्टीक्षेप :

देशातील ऊस क्षेत्र ५१.६ लाख हेक्टर (२००६-०७ मध्ये ५१.५० लाख हेक्टर होते. जेव्हा अति उच्च साखर उत्पादन २८४.०० लाख टन झाले होते. त्यावेळी नवीन लागवड जास्त होती परंतु यावेळी खोडवा जास्त आहे.)

राष्ट्रीय साखर संघाचे अध्यक्षानी केंद्रीय खाद्य मंत्र्यांकडे खालीलप्रमाणे मागणी केली आहे.

१. २० लाख टनाचा राखीव साठा हंगाम २०११-१२ मध्ये करावा.
२. खुल्या पध्दतीने (ओजीएल) २०११-१२ मध्ये ४०.०० लाख टन साखर निर्यात करावी.
३. निर्यातीकरीता असलेली (डीईपीबी योजना) कर परतावा योजना साखर कारखान्यांना चालू ठेवावी.
४. नियंत्रित साखर (लेव्ही) पध्दत बंद करावी.
५. रिलीज मॅकेनिझम बंद करण्यात यावेत.
६. व्यापाऱ्यांच्या साठा मर्यादा व उलाढालीवरील मर्यादा उठवावी.
७. दोन साखर कारखान्यांमधील हवाई अंतर १५ कि.मी. पासून ४० कि.मी.पर्यन्त वाढवावे.
८. योजना आयोगाचे सदस्य डॉ.सौमित्र चौधरी यांनी इथेनॉलन पेट्रोलमध्ये मिसळण्याच्या कार्यक्रमांतर्गत सर्व राज्यांकरीता किंमतीचे सूत्र ठरवावे.
९. सहवीज निर्मिती प्रकल्पांच्या खर्चात वाढ झाल्यामुळे साखर विकास निधी (एसडीएफ फंड) ची मर्यादा वाढविणे व सर्व राज्य वीज नियामक मंडळांनी केंद्रीय वीज नियामक मंडळाच्या मार्गदर्शन सुत्रानुसार कामकाज करावे.
१०. उणे नेट वर्थ असलेल्या साखर कारखान्यांना साखर विकास निधी मधून कर्जे मिळावीत.
११. ज्यूट पॅकेजिंग व वस्तु कायदा १९८७ मधून साखर कारखान्यांना वगळावे.



उसाच्या भरघोस उत्पादनासाठी वापरा 'महाधन' ची दर्जेदार उत्पादने



बेनसल्फ

भारतातील पहिले दाणेदार
(पेस्टाईल) ९०% गंधक खत

पिकांच्या गरजेनुसार उपलब्ध.

जमिनीतून कमीतकमी निचरा.

इतर खतांबरोबर मिसळून देण्यास उत्तम.

उसामध्ये रसाची प्रत सुधारून साखरेचे प्रमाण
व उतारा वाढतो.

उसामधील बुरशीजन्य रोग प्रतिकारशक्ती वाढते.
अल्कधर्मीय, चुनखडीयुक्त व चोपण जमीन सुधारते.
परिणामी उसामध्ये लोहाच्या कमतरतेमुळे पडणाऱ्या
केवड्याचे नियंत्रण होऊन पीक हिरवेगार होते.

पिकाचा दर्जा सुधारून उत्पादन वाढविते

एकरी प्रमाण : लागवडीच्या वेळी एकरी १५ किलो
व मोठ्या बांधणीच्या वेळी एकरी २० किलो
इतर खतांसोबत मिसळून द्यावे.

५, १० व २५ किलो
पॅकिंगमध्ये उपलब्ध



क्रांती

पिकांच्या संपूर्ण वाढीसाठी
सूक्ष्म अन्नद्रव्ययुक्त खत

नत्र, स्फुरद व पालाश अन्नद्रव्यांची
उपलब्धता वाढविते.

पानांमधील हरितद्रव्य निर्मितीस सहाय्य.

उसाच्या कांडीची जाडी व लांबी वाढविते.

उसामधील साखरेचे प्रमाण वाढवून
कांड्यामधील पोकळपणा दूर करते.

कांडीचा आतील भाग लाल होण्यापासून
बचाव करते.

पीक व मालाचा दर्जा सुधारून उत्पादन वाढविते

एकरी प्रमाण : लागवडीच्या वेळी एकरी १० किलो
व मोठ्या बांधणीच्या वेळी एकरी १० किलो
इतर खतांसोबत मिसळून द्यावे.

१० व २५ किलो
पॅकिंगमध्ये उपलब्ध



दीपक फर्टिलायझर्स अँड पेट्रोकेमिकल्स कॉर्पोरेशन लिमिटेड

गोल्फ कोर्स समोर, शास्त्रीनगर, येरवडा, पुणे - ४११ ००६. फोन : (०२०) ६६४५ ८११२/१३
फॅक्स : (०२०) २६६८ ३७२७ इ-मेल : vbpatil@deepakfertilisers.com वेबसाईट : www.dfpcl.com

'महाधन' - कृषि समृद्धीचे अभियान



महाराष्ट्र राज्य सहकारी साखर कारखाना संघ लि., मुंबई

हंगाम २०१०-११ मधील उच्चांकी ऊस गळीत, साखर उत्पादन व साखर उतारा घेतलेले "टॉप टेन"

अ. क्र.	सहकारी साखर कारखाना लि. व जिल्हा	ऊस गळीत (लाख मे.टन)
१.	जवाहर शेतकरी, कोल्हापूर	१५.३९
२.	कर्मयोगी शंकररावजी पाटील, पुणे	१४.३६
३.	विठ्ठलराव शिंदे, सोलापूर	१३.९८
४.	तात्यासाहेब कोरे वारणा, कोल्हापूर	१३.६९
५.	सहयाद्री, सातारा	१३.५०
६.	दत्त शेतकरी (शिरोळ), कोल्हापूर	१३.४५
७.	विठ्ठल, सोलापूर	१३.४१
८.	यशवंतराव मोहिते कृष्णा, सातारा	१२-६७
९.	स.म.शंकरराव मोहिते-पाटील सोलापूर	१२-५६
१०.	विघ्नहर, पुणे	११-३३

अ. क्र.	सहकारी / खाजगी साखर कारखाना लि. व जिल्हा	साखर उतारा (टक्के)
१.	श्री दुधगंगा वेदगंगा, कोल्हापूर	१३.६२
२.	विश्वासराव नाईक, सांगली	१३.२१
३.	वारणा-आजरा युनिट नं.६, कोल्हापूर	१३-०१
४.	भोगावती, कोल्हापूर	१२-९४
५.	हुतात्मा किसन अहिर, सांगली	१२-८७
६.	गुरुदत्त शुगर्स (प्रा.) लि., कोल्हापूर	१२-७८
७.	सदाशिवराव मंडलिक कागल तालुका, कोल्हापूर	१२-७६
८.	कुंभी कासारी, कोल्हापूर	१२-७४
९.	तात्यासाहेब कोरे वारणा - यु. नं.४, दत्त असुर्ले, कोल्हापूर	१२-६३
१०.	रेणा, लातूर	१२-५५

अ. क्र.	सहकारी साखर कारखाना लि. व जिल्हा	साखर उत्पादन (लाख मे.टन)
१.	जवाहर शेतकरी, कोल्हापूर	१-८५
२.	दत्त शेतकरी (शिरोळ), कोल्हापूर	१-६४
३.	तात्यासाहेब कोरे वारणा, कोल्हापूर	१-६३
४.	विठ्ठलराव शिंदे, सोलापूर	१-६०
४.	सहयाद्री, सातारा	१-६०
५.	कर्मयोगी शंकररावजी पाटील, पुणे	१-५४
६.	यशवंतराव मोहिते कृष्णा, सातारा	१-४८
७.	विठ्ठल, सोलापूर	१-४२
८.	विघ्नहर, पुणे	१-२७
८.	पांडुरंग, सोलापूर	१-२७
९.	ज्ञानेश्वर, अहमदनगर	१-२१
९.	स.म.शंकरराव मोहिते पाटील, सोलापूर	१-२१
१०.	प. डॉ. विठ्ठलराव विखे पाटील, अहमदनगर	१-१६

सुविचार

मनातला अंधार आणि अज्ञान
दूर करून त्यात चांगुलपणा
भरणे म्हणजेच दिपावली.

- श्री चंद्रशेखरेंद्र सरस्वती



मानवाचे मन त्याला
वाईट मार्गावर घेऊन जाते,
त्याचे शत्रू वा विरोधक नव्हे.

- गौतम बुद्ध

साखरसंघ वृत्त



हंगाम २०१०-११ (प्रत्यक्ष)	
१ एकूण ऊस क्षेत्र	१०.२२ लाख हेक्टर
२ सुरु कारखाने	१६४
३ एकूण ऊस गाळप	८०२.५१ ला.मे.टन
४ एकूण साखर उत्पादन	९०.७२ ला.मे.टन
५ साखर उतारा %	११-३०
६ सरासरी ऊस उत्पादकता	८४ मे.टन/हेक्टरी

हंगाम २०११-१२ (प्रत्यक्ष)	
१. एकूण ऊस क्षेत्र	१०.४३ लाख हेक्टर
२. एकूण ऊस उत्पादन	९०७.४९ ला.मे.टन
३. गाळपासाठी उपलब्ध ऊस	८२५.०० ला.मे.टन
४. साखर उत्पादन	९३.०० ला.मे.टन
५. सरासरी साखर उतारा	११.३०%
६. सरासरी ऊस उत्पादकता	८७ मे.टन/हेक्टरी
७. सुरु कारखाने	१७०

(१० टक्के ऊस इतर वापर वजा करुन)

संत वचनामृत

गुरु संगति गुरु होइ सो लघु संगति लघु नाम । चार पदारथ में गनै नरक द्वारहू काम ॥
‘सत्पुरुषांच्या संगतीने मनुष्य मोठा (सन्माननीय) बनतो आणि तुच्छ लोकांच्या संगतीने त्याची अपकीर्ती होते. अर्थ, धर्म आणि मोक्षासोबत राहिल्याने साक्षात् नरकाचे द्वार असलेल्या कामाची गणती चार पुरुषार्थामध्ये होते.’
- संत तुलसीदास

“साखर संघ वृत्त” प्रत्येक महिन्याला www.mahasugarfed.org. या संकेत स्थळावर उपलब्ध आहे.

संपादक व प्रकाशक :

श्री. अजित चौगुले

व्यवस्थापकीय संचालक (प्र.)

: संपादकीय सल्लागार समिती :

श्री. भीमराव पां. मोरे
उपसचिव व आर्थिक अधिकारी, मुंबई

कु. सुषमा धुळे
पर्यवेक्षिका

श्री. श्रीकांत एस. सूर्यवंशी
वाणिज्य अधिकारी

सौ. सुचिता चाळके
सहाय्यक



महाराष्ट्र राज्य सहकारी साखर कारखाना संघ लि.,

साखर भवन, नरीमन पॉईन्ट, मुंबई - ४०० ०२१.

दूरध्वनी : 2204 2676 / 2204 2901 / 4068 6900 । तार : “SAKARSANGH” Mumbai

ई - मेल : I) mahasugar@airtelmail.in, II) mahasugarfed@gmail.com

संकेत स्थळ (Website) www.mahasugarfed.org । फॅक्स : 2204 2578 @ 4068 6998





FOLLOW the LEADER In ALCOHOL Technology



We were the first to tropicalize continuous fermentation technology for alcohol/ ethanol production.

We were the first to introduce column internals to bring down steam consumption in distillation plant.

We were the first to introduce '**multi-feed**' distillery plant.

We were the first to install '**multi-pressure**' distillation system in India.

We were the first to introduce '**secondary cane juice** to ethanol' technology in India.

We were the first and only alcohol technology company to invest in an R&D Center dedicated to the ethanol industry.

We are the first to introduce Molecular Sieve Dehydration plants (vapor phase) in India for producing Fuel Ethanol.

We are also the first to successfully integrate cane streams for ethanol production.

And now, we are the first to demonstrate '**Sweet Sorghum to Ethanol**' production process at plant scale.

**PRAJ...Global leadership.. with over 450 references...
across 5 continents ...In more than 45 countries.**

HIFERM
FERMENTATION SYSTEMS

ECOFINE
DISTILLATION SYSTEMS

ECOMOL
Fuel Ethanol Plants

ECOVAP-FB
Flubex Evaporation

ECOMET-XT
Biomethanation System

BIOCOMP
Composting System

PRAJ INDUSTRIES LIMITED,
Praj House, Bavdhan,
Pune 411 021. INDIA.
Tel : +91 20-22951511/22905000
Fax: +91-20-22951718/22951515
E-mail : info@praj.net
URL : www.praj.net



TELTECH INSTRUMENTATION PVT LTD

A Joint Venture with Alma Ingenierie, France



WORLD CLASS POSITIVE DISPLACEMENT FLOW METERS IN MECHANICAL & DIGITAL READ OUT



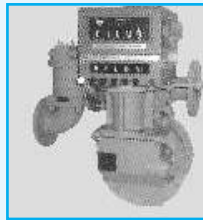
- Weights & Measures Approved
- Accuracy $\pm 0.1\%$ (Mech); $\pm 0.05\%$ (Electronic)
- Sizes: 1½" to 8" • Flow: 35 to 5500 LPM
- Control Consumption • Stop Pilferage

PRODUCT RANGE

MECHANICAL CONFIGURATION



C35 Meter with Preset Valve for Batch Operation



Bulk Meter with Preset Valve for Batch Operation



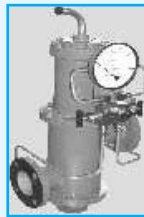
E-type totaliser



Flow Meter Double Case



Strainer cum Air Eliminator C35



Offset Strainer cum Air-eliminator

ELECTRONIC CONFIGURATION



Flowmeter with Pulse Transmitter



TISI Batch Controller



MICROCOMPT Batch Controller



Digital Control Valve- Diaphragm

MASTER METERS & PROVING TANKS



Proving Tank Mobile



Master Meter

OTHER PRODUCTS

- Flame Arresters • Pressure Vacuum Breather Valves
- Slot Dipping Devices • Safety Valves • Grounding Units

Contact - Authorised Sales Distributors & Service Franchisee

MARS Products & Services

B-Wing, Royal Sands, #301A & 306, Near Royal Classic, New Link Road
Andheri (W), Mumbai 400 053, India

Tel. : +(91) (22) 2632 2102 / 2633 1073 / 2630 1121 • Fax : + (91) (22) 2630 0225

E-mail : marsmumbai@marsps.com / yesmars@vsnl.com

Warehouse : Navi Mumbai • Representatives : Gujarat, Karnataka, A.P., M.P.